

СВЕТИЛЬНИКИ СВЕТОДИОДНЫЕ

ПОТОЛОЧНЫЕ ВРЕЗНЫЕ СЕРИИ LTD-CRYSTAL



LTD-80R-CRYSTAL-SPHERE 5W



LTD-80R-CRYSTAL-ROLL 5W

1. ОСНОВНЫЕ СВЕДЕНИЯ ОБ ИЗДЕЛИИ

- 1.1. Встраиваемый светодиодный светильник предназначен для освещения жилых, офисных, торговых и других помещений.
- 1.2. Применение в светильниках сверхъярких светодиодов SMD2835 позволяет экономить до 90% электроэнергии, потребляемой лампами накаливания той же яркости.
- 1.3. Срок службы светодиодов более 30 000 часов, что значительно превосходит время жизни люминесцентных энергосберегающих ламп и ламп накаливания.
- 1.4. Мгновенное включение без задержек.
- 1.5. Равномерное освещение, отсутствие мерцания и ослепляющих точек светодиодов.
- 1.6. Компактный драйвер позволяет легко устанавливать светильник в любые гипсокартонные и натяжные потолки.
- 1.7. Простая и быстрая установка на пружинах без сверления.
- 1.8. Не содержит вредных или опасных веществ, таких как ртуть, свинец и др.

2. ОСНОВНЫЕ ТЕХНИЧЕСКИЕ ХАРАКТЕРИСТИКИ

2.1. Общие характеристики для серии LTD-Crystal

| | |
|------------------------------------|--------------|
| Напряжение питания (через драйвер) | AC 110-240 В |
| Частота питающей сети | 50 / 60 Гц |
| Ток питания светодиодов | DC 300 мА |
| Коэффициент мощности | PF ≥ 0,5 |

| | |
|---------------------------------------|--------------|
| Индекс цветопередачи | CRI > 80 |
| Срок службы* | 30000 ч |
| Степень защиты от внешних воздействий | IP20 |
| Температура окружающей среды | -10...+50 °С |

* Снижение яркости не более чем на 30% от первоначальной, при соблюдении условий эксплуатации.

2.2. Характеристики по моделям

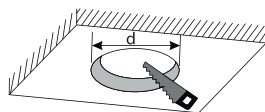
| Модель | Мощность | Световой поток | Потребляемый от сети ток | Угол освещения | Габаритные размеры (D x H) | Врезное отверстие (d) | Вес |
|---------------------------|----------|----------------|--------------------------|----------------|----------------------------|-----------------------|---------|
| LTD-80R-Crystal-Sphere 5w | 5 Вт | 400 Лм | AC 0,023 А | 120° | Ø80 x 65 мм | Ø65 мм | 0,26 кг |
| LTD-80R-Crystal-Roll 5w | | | | | Ø80 x 45 мм | | |

2.3. Дополнительная маркировка моделей.

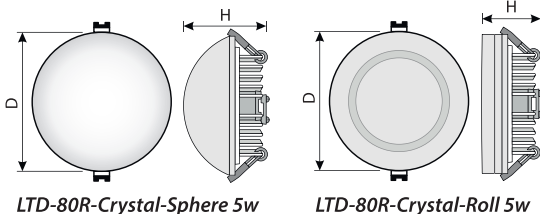
| Обозначение | Цвет свечения | Цветовая температура** |
|-------------|---|------------------------|
| White | Белый чистый, для офисов и магазинов | 6000 К |
| Day White | Белый дневной, для жилых помещений | 4000 К |
| Warm White | Белый тёплый, аналогичный лампе накаливания | 3000 К |

** Указано типовое значение.

ПРИМЕЧАНИЕ! Более подробные технические характеристики приведены на сайте www.arlight.ru.



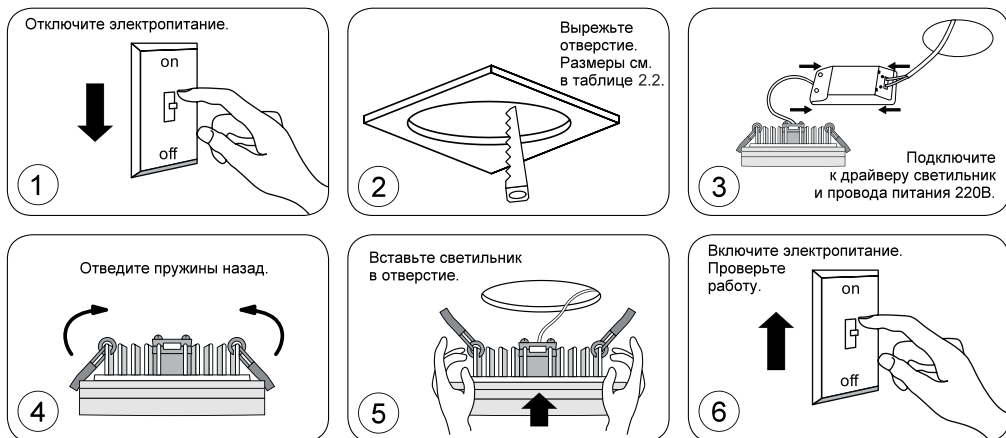
Установочное отверстие для светильников серии LTD-Crystal



3. УСТАНОВКА И ПОДКЛЮЧЕНИЕ

ВНИМАНИЕ!

- Перед началом всех работ отключите электропитание!
- Запрещается подключать светильник к сети ~220 В без драйвера!
- Запрещается присоединять (отсоединять) светильник при включенном драйвере!
- Все работы должны проводиться только квалифицированным специалистом.



1. Вырежьте отверстие в потолке по размерам, указанным в таблице для данной модели светильника.
2. Подключите светильник к выходу драйвера (маркировка SEC, OUTPUT, выход), используя соответствующие разъемы.
3. Подключите обесточенные провода сети ~ 220 В ко входу драйвера (маркировка PRI, INPUT, вход).
4. Отведите скобы держателя вверх и вставьте светильник вместе с драйвером в отверстие.
5. Включите светильник и проверьте работоспособность.
6. Если светильник не заработал должным образом, проверьте подключение в соответствии с таблицей возможных неисправностей (см. пункт 4.10).
7. При невозможности устранения неисправности обесточьте светильник, затем демонтируйте и свяжитесь с представителем торгового предприятия для обслуживания по гарантии.
8. Ни в коем случае не пытайтесь разбирать светильник или драйвер! Это опасно для жизни и лишает Вас гарантии!

4. ОБЯЗАТЕЛЬНЫЕ ТРЕБОВАНИЯ И РЕКОМЕНДАЦИИ ПО ЭКСПЛУАТАЦИИ

ВНИМАНИЕ!

- Данный светильник нельзя использовать со светорегуляторами (диммерами)!
- При необходимости регулировки яркости (диммирования) обратитесь к поставщику для приобретения драйвера с функцией диммирования. Информацию по модели драйвера предоставляет поставщик.

4.1. Условия эксплуатации:

- Только для помещений.
 - Температура окружающей среды в диапазоне 0...+50 °С.
 - Относительная влажность воздуха не более 90% при 20 °С.
 - Отсутствие в воздухе паров и агрессивных примесей (кислот, щелочей и пр.).
- 4.2. Используйте только драйвер, поставляемый в комплекте.
- 4.3. К одному драйверу должен быть подключен только один светильник.
- 4.4. Не эксплуатируйте светильник в помещениях с горячим воздухом выше +50 °С (сауны, бани).
- 4.5. Не устанавливайте светильник рядом с источниками тепла или в полностью закрытых пространствах без циркуляции воздуха.
- 4.6. Не устанавливайте драйвер на корпус светильника.
- 4.7. Для достаточного охлаждения над светильником рекомендуется минимальное свободное пространство не менее 40 мм.
- 4.8. Не допускайте попадания воды на светильник или драйвер, не эксплуатируйте в помещениях с высокой влажностью и возможностью образования конденсата (мокрые ванные комнаты, бассейны).
- 4.9. Не разбирайте светильник или драйвер, не вносите изменения в конструкцию.
- 4.10. **Возможные неисправности и методы их устранения:**

| Неисправность | Причина | Метод устранения |
|--|---|---|
| Светильник не светится. | <ol style="list-style-type: none"> 1. Нет контакта в соединениях. 2. Подключен драйвер не из комплекта светильника. 3. Неисправность драйвера или светильника. | <ol style="list-style-type: none"> 1. Тщательно проверьте все подключения. 2. Используйте стандартный драйвер из комплекта светильника. 3. Обратитесь к поставщику для замены по гарантии. |
| Светильник мигает в выключенном состоянии. | <ol style="list-style-type: none"> 1. По сети ~ 220 В установлен выключатель с подсветкой, и(или) датчик движения (освещения). | <ol style="list-style-type: none"> 1. Замените выключатель на модель без подсветки. Используйте датчик движения (освещения) только с релейным выходом. |
| При включении светильник мигает, или гаснет. | <ol style="list-style-type: none"> 1. К одному драйверу подключено несколько светильников. 2. Подключен драйвер не из комплекта светильника. | <ol style="list-style-type: none"> 1. Подключите каждый светильник только к одному драйверу. 2. Используйте стандартный драйвер из комплекта светильника. |
| Нестабильное свечение, мерцание. | <ol style="list-style-type: none"> 1. В цепи питания драйвера установлен регулятор яркости (диммер). 2. Неисправность драйвера или светильника. | <ol style="list-style-type: none"> 1. Удалите из цепи питания регулятор (диммер), либо замените стандартный драйвер на диммируемый (приобретается отдельно). 2. Обратитесь к поставщику для замены по гарантии. |